

Technische Daten InRack DLC Standard und Extreme

Produktbeschreibung

Die von SCHÄFER IT-Systems entwickelten InRack DLCs Standard und Extreme ermöglichen eine sichere und energiesparende Kühlung von direkt wassergekühlten IT-Komponenten.

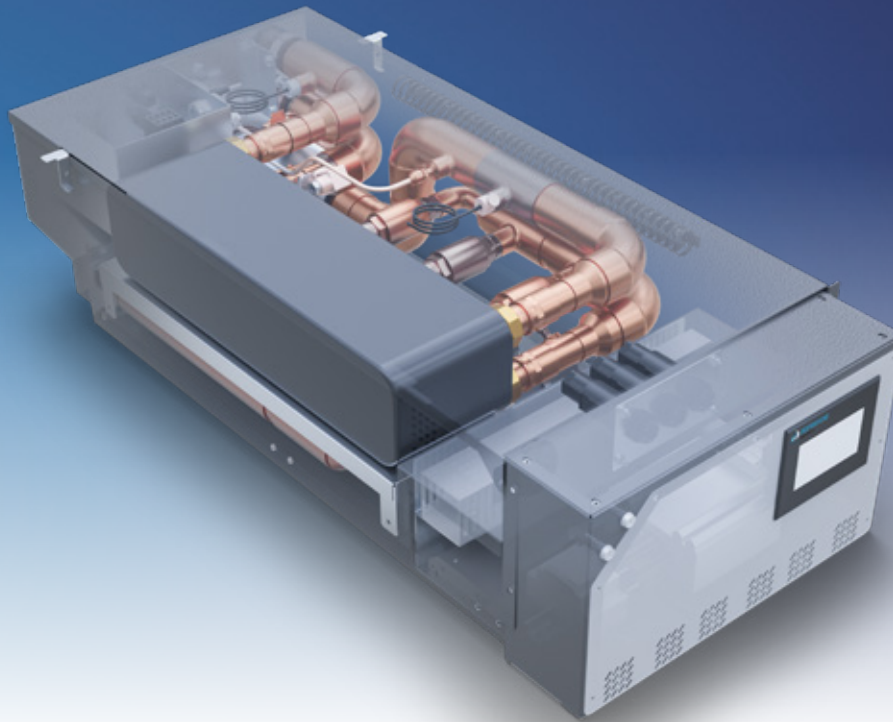
Zur Trennung des primären Objekt-Kaltwassernetzes vom Kühlkreislauf wird ein besonders platzsparender Hochleistungs-Plattenwärmetauscher eingesetzt. Ein extern angeordnetes Regelventil regelt die Kaltwasservorlauftemperatur des sekundären Serverkreislaufs auf die jeweils gewünschten Sollwerte.

Die Sicherheitsgruppe und das Ausdehnungsgefäß schützen das System auf der Sekundärseite und sind extern, aber im Schrank oder an einem anderen Ort untergebracht.

Beim InRack DLC Standard ist das Ausdehnungsgefäß integriert. Ein integriertes Monitoringsystem überwacht kontinuierlich alle relevanten Werte. Über einen Kombisensor werden kontinuierlich Temperatur und Luftfeuchtigkeit sowie die zugehörige Taupunkttemperatur ermittelt. Die Temperatur des Serverkreises, die automatisch immer über der Taupunkttemperatur liegt, ist frei einstellbar. Dadurch wird eine Kondensatbildung an den IT-Komponenten verhindert und eine sekundärseitige Isolierung ist nicht notwendig.

Um mögliche Leckagen frühzeitig zu erkennen, wird das System drucküberwacht. Ein zusätzlicher Leckagesensor überwacht den Innenraum auf möglichen Wasseraustritt.





Maße

Abmessungen IS-1 Serverrack

Breite	800 mm
Höhe	2.200 mm
Tiefe	1.400 mm

Abmessungen Wärmeübertragereinschub

Breite	19"
Höhe	6 HE
Tiefe	1.000 mm, ohne Kupplungen

Technische Daten

	Standard	Extreme
Kühlleistung (bis zu)	50 kW	150 kW
Volumenstrom	4,5 m ³ /h	15 m ³ /h
Kaltwasservorlauf, primär	39 °C	40 °C
Kaltwasserrücklauf, primär	44 °C	50 °C
Kaltwasservorlauf, sekundär	50 °C	43 °C
Kaltwasserrücklauf, sekundär	55 °C	55 °C
Differenzdruck für IT-Komponenten	50 kPa	170 kPa
Differenzdruck primär	22 kPa	80 kPa
Anzahl der anschließbaren IT-Komponenten	In Abhängigkeit des verwendeten Manifold	
Anschluss an Manifold	DN32 (1 ¼" ÜM flachdichtend)	
Anschluss an IT-Komponenten	DN8 (¼" AG gew. dich. Manifold, Leck. freie Ku.)	
Netzanschluss	1 ph-230V / 50 Hz	
Leistungsaufnahme	max. 2 kW	

Kommunikationsschnittstellen

Schnittstellen	Modbus TCP, http / https, BACnet IP (optional), SNMP V2 und V3
Potentialfreie Ausgänge	4 Stück (konfigurierbar)