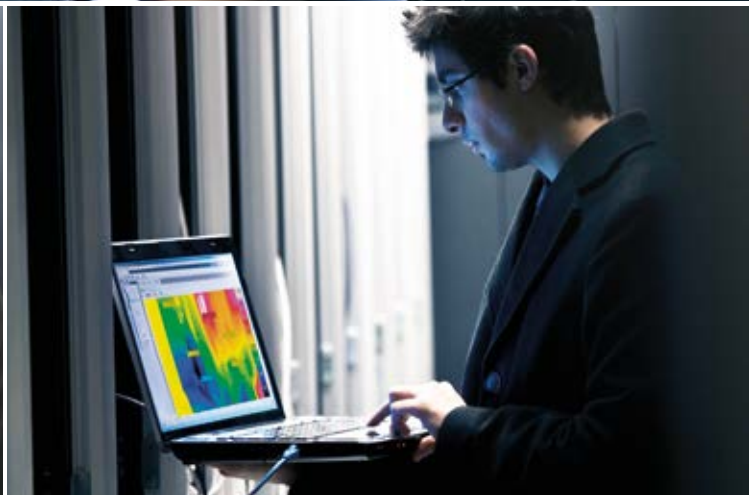


Service

Perfekte Rundum-Versorgung
für Ihr Rechenzentrum

iQdata



Der Spezialist für die IT-Infrastruktur

iQdata

iQdata ist die Marke für ganzheitliche Systemlösungen rund um Ihr Rechenzentrum. Als erfahrener Spezialist für IT-Infrastruktur bietet Ihnen SCHÄFER IT-Systems jetzt mit iQdata das gesamte Produktspektrum für die Komplettausstattung Ihres Rechenzentrums an:

- Rack
- Cooling
- Power
- Monitoring
- Security
- Service

iQdata vereint die bekannte SCHÄFER-Produktqualität mit innovativen und intelligenten IT-Lösungen, mit denen Sie Ihr Unternehmen zukunftssicher machen. In einer nie dagewesenen Fertigungstiefe entwickelt und produziert SCHÄFER IT-Systems eigene Rechenzentrumslösungen und liefert Ihnen das Komplettsystem aus einer Hand.

Vertrauen Sie iQdata!

iQdata Service

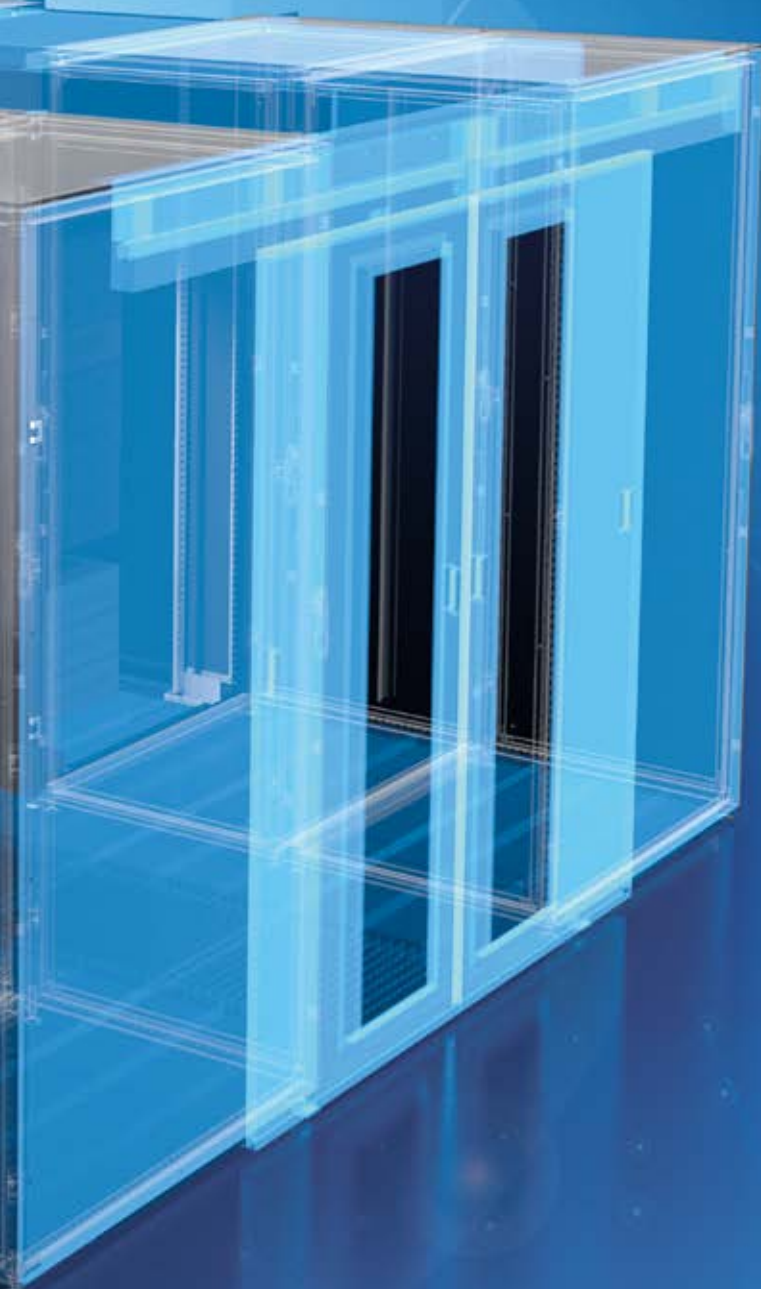
Die Analyse ist immer der erste Schritt. Im Rahmen des ganzheitlichen Serviceansatzes von SCHÄFER IT-Systems ist die kompetente Vor-Ort-Beratung der entscheidende Baustein. Eine Energieeffizienzanalyse Ihres Rechenzentrums ermittelt den Status quo und deckt Optimierungspotenziale auf.





Inbetriebnahmen und Werkabnahmen gehören dabei ebenso zu unserem Serviceportfolio wie die Vor-Ort-Montage durch unser eigenes Team. Und auch nach der Installation unterstützen wir Sie weiter. Wenn sich Ihre Anforderungen ändern und Ihr Unternehmen weiter wächst, dann wachsen die modularen SCHÄFER IT-Systeme Lösungen mit.

Anforderungen – was brauchen Sie?



Rack

- Netzwerk- und Serverracks
- Colocationracks
- Kabelmanagement
- Zubehör



Cooling

- Einhausungen
- Sidecooler CW und DX
- Backcooler
- InRackcooler
- Kaltwassersätze und Freikühler
- Zubehör



Power

- Basic PDUs
- Smart PDUs
- Customized PDUs
- USV-Anlagen



Monitoring

- Rack Monitoring Systeme
- Room Monitoring Systeme
- DCIM



Security

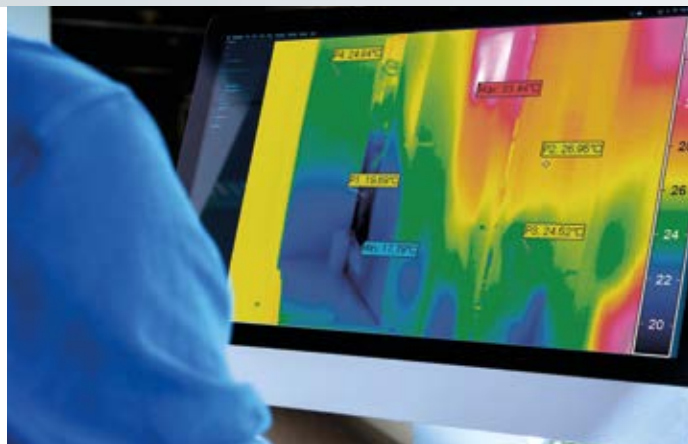
- Brandfrüherkennung
- Racklöschsysteme
- Türschließsysteme



Service

- Planungsunterstützungen
- Energieeffizienzanalysen
- Wartung/Ersatzteile
- Inbetriebnahmen/Werkabnahmen
- Montagen
- Reinigung

Service von SCHÄFER – Komplet und flexibel



Planungsunterstützung

Ob bei Neuinstallation oder Anpassung Ihrer existierenden RZ-Infrastruktur, der Entscheidungsfindung zu Ihrem optimalen Kühlkonzept oder der idealen Aufstellvariante – vom Projektstart an stehen wir Ihnen auch vor Ort mit unserem Expertenteam zur Seite.

- Aufbereitung von Ausschreibungstexten
- Aufstellvarianten unter Berücksichtigung der idealen Raumnutzung
- Kostenvergleiche möglicher Kühlvarianten (z. B. Seitenkühler offen und geschlossen, Umluftkühlgeräte, Kaltwasser oder DX etc.)
- Erstellung von 3D-Zeichnungen
- Gemeinsame Ausarbeitung von kundenspezifischen Sonderlösungen

Energieeffizienzanalysen

Die Basis für jede Optimierung ist der Status quo. Je genauer dieser erfasst wird, desto höher ist das reale Einsparpotenzial.

Im Rahmen der Vor-Ort-Analyse Ihrer RZ-Infrastruktur erhalten Sie ein komplettes Bild Ihrer energetischen Optimierungspotenziale.

- Thermographie (Aufnahmen mit Wärmebildkamera)
- Messung der Luftmengen/Kühlleistung der Serverräume
- Analyse der Kaltwassererzeugung
- Aufdeckung von Schwachstellen in der Klimatisierung
- Konzepterstellung zur Verbesserung und effizienteren Nutzung des Rechenzentrums
- Übergabe eines unabhängigen und detaillierten Reports inklusive konkreter Maßnahmen
- Genaue Dokumentation aller gemessenen Ergebnisse und daraus resultierender Maßnahmen/bzw. Vorschläge zur Verbesserung
- Lasttests einschließlich Dokumentation



Inbetriebnahme/Werkabnahme/Lasttests

Möchten Sie schon vorher die Garantie haben, dass alle Anforderungen an Ihre RZ-Lösung erfüllt werden? Unser modulares „Installation-Concept“ ermöglicht im Vorfeld die individuelle Prüfung aller installierten Komponenten und Lösungen.

- Einregulierung der fertig installierten und betriebsfertigen Anlage (z. B. Seitenkühler)
- Genaue Festlegung der Parameter (Grenz- und Schwellwerte)
- Ansprechversuche der Sensoren, Lüfter etc. (Inbetriebnahmeprotokoll)
- Abnahme nach VOB
- Einweisung des Bedienpersonals vor Ort
- Übergabe des Inbetriebnahmeprotokolls
- Werkabnahmen aller gelieferten Leistungen (Abnahmeprotokoll)
- Durchführung und Begleitung von Lasttests mit umfangreicher Dokumentation

Montagen

Auch bei der Projektrealisierung stehen wir Ihnen mit unserem umfangreichen Montageportfolio immer zur Seite. Abhängig vom Projektumfang definieren Sie Ihre Anforderungen und unser Team an Spezialisten und Partnern sorgt für eine reibungslose Umsetzung.

- Vor-Ort-Begehungen nach Auftragserteilung
- Projekttermin- und Montageplanung sowie Erstellung von Freigabezeichnungen, Rack-, Doppelboden- und 3D-Zeichnungen
- Teilnahme an Baubesprechungen und Baustellenterminen
- Koordinierung der unterschiedlichen Gewerke
- Aufbau und Ausrichten der gelieferten Komponenten (Anreihen der Racks und Seitenkühler, Installation der Einhausung inkl. Sensoren und Steuerungstechnik sowie Steckdosenleisten)
- Verkabelungsarbeiten im Bereich Power, Security und Monitoring nach Ihren Vorgaben
- Exakt abgestimmte Lieferungen und Montageeinsätze
- Koordination der Speditionen
- Aufbau auch unter erschwerten Bedingungen möglich (z. B. Kraneinbringung, Einsatz von Treppenrobotern, Zerlegen der Racks vor Ort wegen zu enger Treppenhäuser, Türeingängen etc.)
- Baustellenzwischenreinigungen und Baustellenendreinigung
- Sonderlösungen
- Anpassung an Fremdgewerke
- Durchgehende Kommunikation vom Angebot bis Aftersales
- Projektlaufzeitenplan und Baustellentagebuch
- Dokumentation der beauftragten Gewerke, wie Rack, Power, Cooling etc.
- Schnelle individuelle Lösungen, kurze Reaktionszeiten

RZ-Reinigung – mehr Sicherheit für Ihre IT



Service Reinigung

Die unterschiedlichsten Branchen und Unternehmen haben heutzutage eines gemeinsam: ihre IT und die IT-Räume sind das Rückgrat der Geschäftsprozesse. Ausfallzeiten kommen Firmen teuer zu stehen und können im schlimmsten Fall sogar den Unternehmensfortbestand gefährden.

Um eben jene Ausfallzeiten zu minimieren, oder im besten Falle ganz zu vermeiden, ist eine fachmännische Reinigung des Rechenzentrums unerlässlich. Sie schützt die empfindliche und hochsensible Rechenzentrumsinfrastruktur und ist Teil eines nachhaltigen RZ-Betriebs, da die Lebenszeit des Zentrums durch eine regelmäßige fachgerechte Reinigung deutlich erhöht wird. Das bedeutet für Sie eine nicht unerhebliche Kostenersparnis – zumal Sie auch von einer Reduzierung der Versicherungsbeiträge profitieren.

Professionell und Normgerecht

Unser Team verfügt über viel Erfahrung in der anspruchsvollen Reinigung von Rechenzentren und über fundierte Kenntnisse zum korrekten Umgang mit IT-Komponenten. Um Ihre Hardware von Staub und anderen Verschmutzungen zu befreien, verwenden wir ESD/EPA Sauger mit HEPA Filtern und spezielle Reinigungs- und Pflegemittel. Wir dokumentieren – papierlos und umweltbewusst – unsere Reinigungen lückenlos via Tablet und informieren Sie proaktiv über anstehende Reinigungsarbeiten, so dass dafür ein optimaler Zeitpunkt gewählt werden kann, etwa im Rahmen von Montagearbeiten, Inbetriebnahmen oder Wartungen.

Selbstverständlich erfolgen unsere Reinigungsarbeiten unter Einhaltung der nationalen und internationalen Normen.



Kommen Sie bei Fragen auf uns zu. Wir unterbreiten gerne nach Aufmaß ein individuelles Angebot. (Kontakt, siehe Seite 9)



Die vier Reinigungspakete von SCHÄFER



Baureinigung und Bauschlussreinigung

- Reinigungen während der Bauphase (Baustaub)
- Reinigungen vor Inbetriebnahmen
- Reinigung von
 - Doppelböden
 - Klimaspangen
 - Schrank- und Einhausungssystem
 - Kabeltrassen
 - Verkabelungssystem, wie Verteilerfeld CU und LWL sowie Kabelsysteme
- Übergabe der Reinigungsprotokolle

1

Doppelböden, Racks und Trassen nach BSI INF.2 Rechenzentrum sowie Serverraum

- Proaktive RZ Reinigungen in definierten Intervallen
- Reinigung von
 - Doppelböden
 - Klimaspangen
 - Schrank- und Einhausungssystem
 - Kabeltrassen
 - Verkabelungssystem, wie Verteilerfeld CU und LWL sowie Kabelsysteme
- Übergabe der Reinigungsprotokolle

2

Brandschutz, Elektro und Verkabelung nach BSI INF.2 Rechenzentrum sowie Serverraum

- Sicherheit im laufenden Betrieb – Schutz der Produkte und Menschen
- Bewertung potenzieller Gefährdungsquellen, z. B. durch Feuer und Wasser
- Überprüfung von
 - Brandschutztüren, Brandabschnitten und Brandschottungen
 - Unsachgemäße Lagerung brennbarer Materialien
 - Erdung der Schränke und Anschluß an Erdungskonzept
 - Verkabelungssystem, wie Verteilerfeld CU und LWL sowie Kabelsysteme
- Übergabe der Serviceprotokolle

3

IT-Komponenten

- Überprüfung der IT-Verschmutzung
- Reinigung
 - aller innenliegenden Bestandteile der IT-Komponenten (Lüfter, Platinen)
- Dokumentation und Messung
- Übergabe der Reinigungsprotokolle

4

Service von SCHÄFER – alles aus einer Hand



Service Klimatisierung

Der Service für Ihre Klimatisierungseinheiten umfasst den Aufbau, die Montage und die Installation einschließlich der Inbetriebnahme durch hochqualifizierte Klimatechniker. Kurze Reaktionszeiten der Einsatzteams sorgen für eine Minimierung der Ausfallzeiten. Auf Ihren Bedarf abgestimmte Wartungs- und Inspektionsverträge unterstützen Ihre individuellen Sicherheitskonzepte.

Wartung/Ersatzteile

Ein unterbrechungsfreier Ablauf Ihrer Rechenzentrumsprozesse muss jederzeit gewährleistet sein. Wir stimmen mit Ihnen gemeinsam das auf Ihre Anforderungen zugeschnittene Wartungskonzept inkl. den gewünschten Reaktionszeiten ab.

- Vorbeugende Wartung der Komponenten wie Sidecooler, DCIM, PDUs, Kaltwassersätze, Freikühler, USV, Löschanlagen, Backcooler, Racks und Einhausungen
- Anpassbare Wartungsrhythmen (1 x, 2 x oder 4 x pro Jahr)
- Services mit Rufbereitschaft (bis zu 24 h, 7-Tage-Woche)
- Ersatzteile auf Lager, kurzfristig lieferbar
- Speziell geschulte und zertifizierte Techniker
- Ersatzteilkonzepte projektspezifisch auf Lager

Leistung Service	
Wartung	Cooling (1 x jährlich – bei Einsatz von Kältemittel 2 x jährlich) Monitoring Power Security Reinigung
Geschäftszeiten	Montag bis Donnerstag 07:00 – 16:30 Uhr Freitag 07:00 – 14:30 Uhr
Gewährleistungsverlängerung*	bis zu 36 Monate
Reaktionszeiten*	4 Stunden – 24 Stunden/7 Tage

* Nur in Verbindung mit einem Wartungsvertrag ab dem 1. Jahr/Standardgewährleistung 24 Monate



Individuelle Beratung

Vertriebsleitung

Herr Thomas Wermke (ppa.) Vertriebsleiter Telefon: +49 (0) 2741 283-781 Telefax: +49 (0) 2741 283-798 E-Mail: twermke@schaefer-it-systems.de	Frau Eileen Herden Vertriebsassistentin Telefon: +49 (0) 2741 283-870 Telefax: +49 (0) 2741 283-798 E-Mail: veherden@schaefer-it-systems.de
--	---

Vertrieb national

DE Nord: PLZ 1, 2

Herr Dirk Richter
Mobil: +49 (0) 151 46743756
E-Mail: drichter@schaefer-it-systems.de
Vertriebsbüro Todenbüttel:
Lütjenwestedter Str. 1
D-24819 Todenbüttel

DE West: 33, 4, 5

Herr Philipp Maibom
Mobil: +49 (0) 175 5845251
E-Mail: pmaibom@schaefer-it-systems.de
Vertriebsbüro Hamminkeln:
Schwanenschlatt 7
D-46499 Hamminkeln

DE Süd-West: PLZ 66-69, 7

Herr Markus Haaser
Mobil: +49 (0) 170 3890803
E-Mail: mhaaser@schaefer-it-systems.de
Vertriebsbüro Sinzheim:
Begonienweg 3A
D-76547 Sinzheim

DE Süd-Ost: PLZ 0, 8, 9

Herr Siegfried Bachmann
Mobil: +49 (0) 171 9771017
E-Mail: sbachmann@schaefer-it-systems.de
Vertriebsbüro Ammerndorf:
Am Weinberg 5 A
D-90614 Ammerndorf

DE Mitte: PLZ 30-32, 34-39, 60-65

Herr Roman Bernz
Mobil: +49 (0) 160 2243964
Telefax: +49 (0) 2741 283-798
E-Mail: rbernz@schaefer-it-systems.de

Vertrieb international

BE

Herr Gertjan Lauwereys
Telefon: +32 9 384 7992
Mobil: +32 489 513530
E-Mail: g.lauwereys@schrack.be
Schrack Technik G.m.b.H
Twaalfapostelenstraat 14
BE – 9051 Sint-Denijs-Westrem

CH

Herr Marco Heiniger
Telefon: +41 52 305 49 49
E-Mail: marco.heiniger@elcase.ch
ELCASE AG
Alti Ruedelfingerstrass 24
CH – 8460 Marthalen

AT – Osteuropa

Herr Erwin Toth
Mobil: +43 699 16236039
E-Mail: schaefer-it-systems@schrack.com
Schrack Technik G.m.b.H.
Seybelgasse 13
A – 1230 Wien

Produktmanagement

Herr Ludger Hüsich
Teamleiter Produktmanagement
Mobil: +49 (0) 160 97207994
E-Mail: lhuesch@schaefer-it-systems.de

Herr Matthias Seger
Produktmanager Racks und Gehäuse
Mobil: +49 (0) 171 6481954
E-Mail: mseger@schaefer-it-systems.de

Herr Dario Michels
Junior Produktmanager Rack Cooling
Mobil: +49 151 27258864
E-Mail: dmichels@schaefer-it-systems.de

Herr Mario Eisel
Produktmanager Monitoring und Security
Mobil: +49 151 53055319
E-Mail: meisel@schaefer-it-systems.de

Herr Nils Imhäuser
Projekttechniker
Mobil: +49 (0) 171 3580263
E-Mail: nimhaeuser@schaefer-it-systems.de

Kundenservice-Center

Frau Karina Wagner
Teamleiterin Vertriebsinnendienst,
Telefon: +49 (0) 2741 283-240
Telefax: +49 (0) 2741 283-798
E-Mail: kwagner@schaefer-it-systems.de

Frau Yvonne Henrichs
Vertriebsinnendienst IT Rack-Lösungen
Telefon: +49 (0) 2741 283-261
Telefax: +49 (0) 2741 283-798
E-Mail: yhenrichs@schaefer-it-systems.de

Herr Jürgen Schmidt
Vertriebsinnendienst IT Rack-Lösungen
Telefon: +49 (0) 2741 283-776
Telefax: +49 (0) 2741 283-798
E-Mail: jschmidt@schaefer-it-systems.de

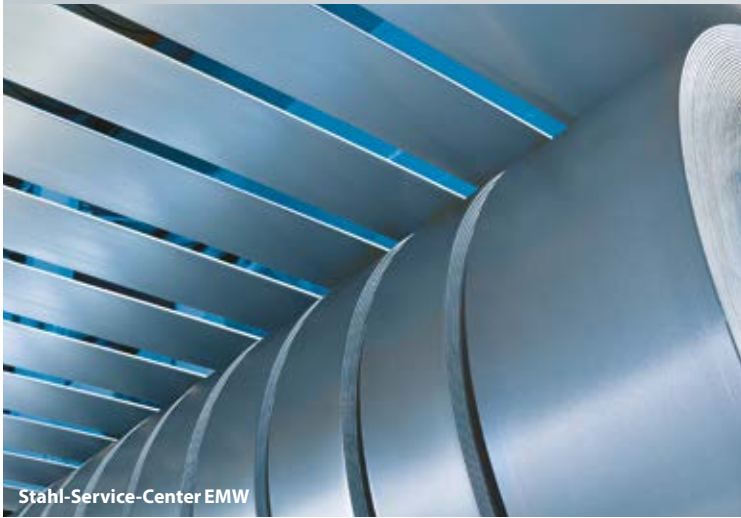
Frau Verena Neuser
Vertriebsinnendienst IT Rack-Lösungen
Telefon: +49 (0) 2741 283-730
Telefax: +49 (0) 2741 283-798
E-Mail: vneuser@schaefer-it-systems.de

Herr Marcelo Flügge
Teamleiter IT-Service
Mobil: +49 151 20084762
E-Mail: mfluegge@schaefer-it-systems.de

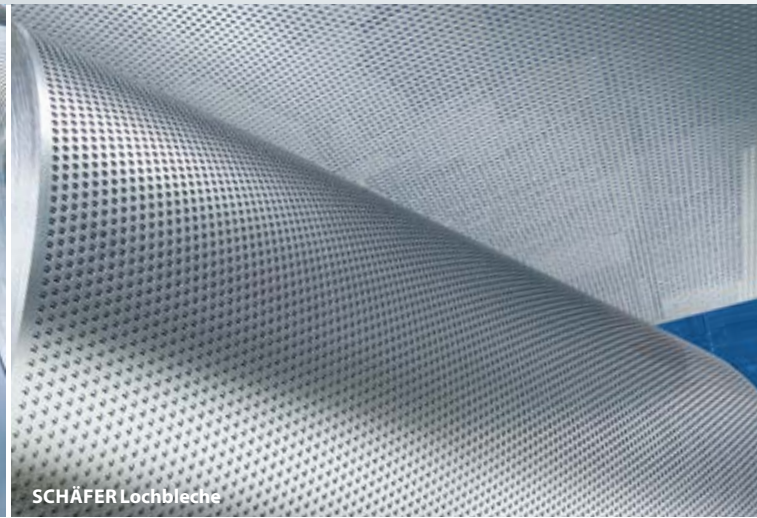
Herr Bernhard Johannes Germann
Projektleiter
Mobil: +49 151 65077297
E-Mail: bjgermann@schaefer-it-systems.de

Herr Sergej Warkentin
IT-Service
Mobil: +49 0160 4118113
E-Mail: swarkentin@schaefer-it-systems.de

Frau Jessica Theis
Projekt- und Serviceassistentin
Telefon: +49 2741 283-735
Telefax: +49 2741 283-798
E-Mail: jttheis@schaefer-it-systems.de



Stahl-Service-Center EMW



SCHÄFER Lochbleche



SCHÄFER Container Systems



SCHÄFER Container Systems



SCHÄFER IT-Systems



SCHÄFER Industriegehäuse

SCHÄFER WERKE – Kompetenz in Stahlverarbeitung

Die **SCHÄFER WERKE** sind innerhalb der SCHÄFER GRUPPE der Spezialist für die Entwicklung, Herstellung und den Vertrieb von Produkten aus Feinblech und Edelstahl. Stetiges Wachstum und die konsequente Erweiterung des Produktprogramms sind Indikatoren für die erfolgreiche Ausrichtung des Unternehmens.

Der besondere Erfolg der Geschäftsbereiche liegt in der schnellen Umsetzungsfähigkeit, bei gleichzeitig hoher Individualität in der Gestaltung der Produkte.

Die außergewöhnliche Realisierungsgeschwindigkeit bei der Herstellung von Produkten aus Stahlblech ergibt sich aus der engen Zusammenarbeit aller Produktionsbetriebe mit dem eigenen **EMW Stahl-Service-Center**, das mit einer Lagerkapazität von über 100.000 t Feinblech, die zur Weiterverarbeitung notwendigen Coils, Spaltbänder, Zuschnitte und Ronden in hoher Qualität kurzfristig zur Verfügung stellt.

SCHÄFER Lochbleche bieten ein breites und kurzfristig verfügbares Sortiment qualitativ hochwertiger Lochblech-Lösungen für alle Branchen und Einsatzbereiche.

SCHÄFER Container Systems ist einer der weltweit führenden Anbieter von Mehrweg-Getränkebehältern aus Edelstahl für Bier, Wein und Softdrinks sowie von IBC und Sonderbehältern für Flüssigkeiten, Feststoffe und Granulate.



SCHÄFER IT-Systems bietet sowohl standardisierte als auch maßgeschneiderte Netzwerk- und Serverschränke sowie Rechenzentrums- und wassergekühlte Serverschränklösungen an, die, basierend auf dem umfassenden und zukunftsweisenden Know-how, im eigenen Unternehmen geplant, projiziert und hergestellt werden.

SCHÄFER Industriegehäuse entwickelt, konstruiert und produziert kundenspezifische Stanz-Biege-Teile, Maschinenverkleidungen sowie Sonder- und Standardgehäuselösungen aus Metall.

Das große Fertigungs-Know-how, die Vielzahl der technischen Anlagen und die hervorragende Qualifikation der Mitarbeiter machen SCHÄFER auch zum idealen Partner in der Auftragsfertigung. Unsere Kunden verzeichnen in der Zusammenarbeit mit SCHÄFER messbare Zeit- und Kostenvorteile.

Unsere Standorte



Hauptverwaltung und Werk Neunkirchen (D)



Werk Betzdorf (D)



Werk Treuen (D)



Werk Ledec nad Sázavou (CZ)

SCHÄFER IT-Systems, ein innovativer Hersteller von maßgeschneiderten Netzwerk- und Serverschranklösungen sowie Rechenzentrumslösungen für konventionelle und komplexe Anwendungen, ist ein Teil der international erfolgreichen SCHÄFER WERKE Gruppe.

Die inhabergeführte Unternehmensgruppe hat ihren Hauptsitz in Neunkirchen im Siegerland. Alle Bereiche der SCHÄFER WERKE – SCHÄFER IT-Systems, SCHÄFER Container Systems, SCHÄFER Lochbleche und EMW Stahl-Service-Center – arbeiten auf der gemeinsamen Grundlage hochwertigen Stahlfeinblechs, dessen Verarbeitung zu den Kernkompetenzen des Unternehmens gehört.

